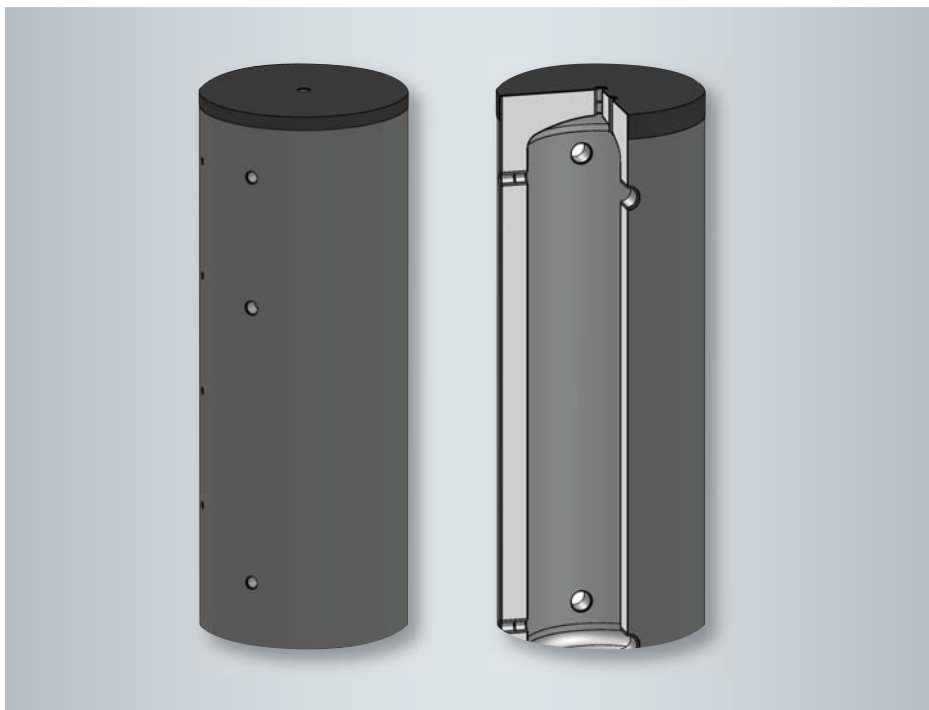


Akumulační zásobník pro tepelná čerpadla

Buffer storage tanks for heat pump



EnEV 730.02
ErP 812/2013
ErP 814/2013

CE

Vzhled

Design

Akumulační zásobník pro tepelná čerpadla je vyroben z vysoce kvalitní oceli v souladu s EN 10025.

EN

The storage tanks are made from high quality steel in accordance with EN 10025.

Dodávka

Delivery

Návod k použití

Operation manual



Anti-korozní úprava

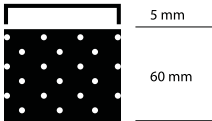
Anti-corrosion protection

Akumulační zásobníky nejsou uvnitř povrchově upravované. Na vnější straně akumulčního zásobníku je izolace PEXL a na ní izolace z polyuretanové pěny. Parotěsná izolace PEXL chrání před kondenzací.

EN

The storage tanks are untreated on the interior. On the exterior the storage tanks are taped with PEXL insulation and foamed directly on top with rigid polyurethane foam. The impermeable PEXL insulation protects against condensation.

PU - tvrdá pěna



Izolace

Insulation

PU - tvrdá pěna

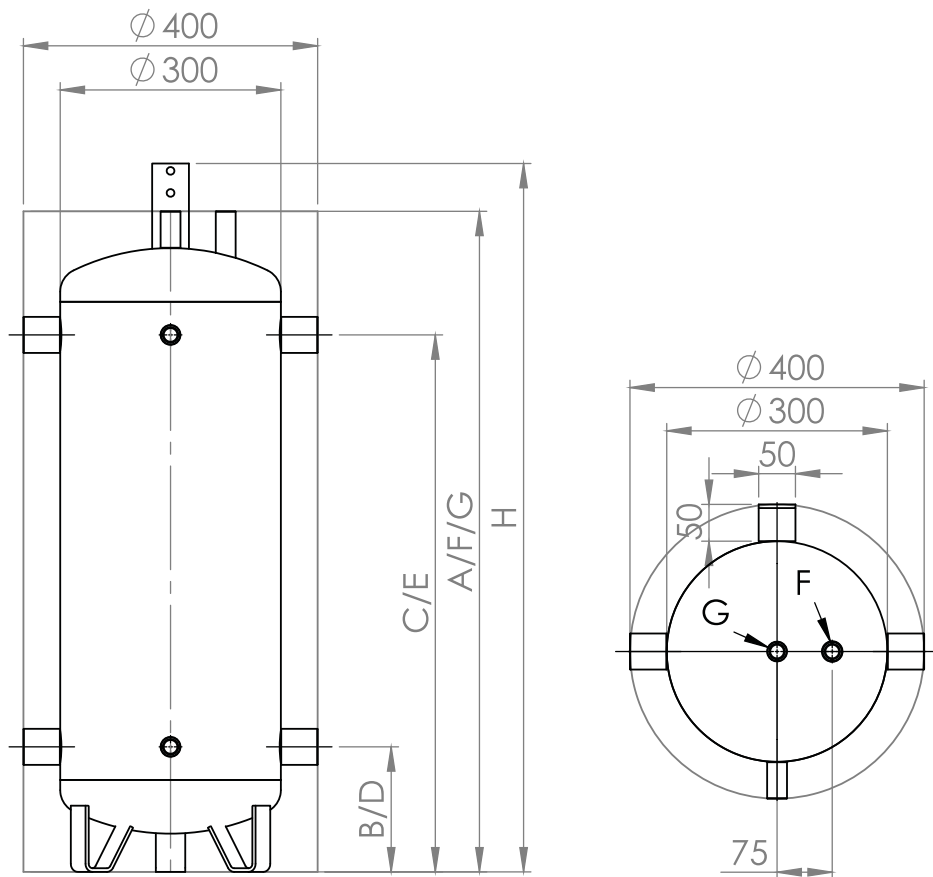
60 mm PU - tvrdá pěna. 5 mm plášť s předmontovaným zipem, včetně krytek. Stupeň odolnosti proti požáru B2. Stříbrná barva.

EN




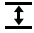


Rigid polyurethane foam 60 mm rigid polyurethane foam. Skai jacket 5 mm with zip pre-assembled, including cover plates and hood. Fire-resistance rating B2. Silver.

Akumulační zásobník pro tepelná čerpadla

Buffer storage tanks
for heat pump





	Použití Usage	Rozměry Dimension	100
	Objem Capacity	l	91
	Klopná míra Tilted dimension	mm	1507
A	Výška s izolací Height with insulation	mm	1500
B	Vratná větev topné vody Return	 – mm	170
		G"	1 ¼"
C	Přívodní větev topné vody Supply	 – mm	1330
		G"	1 ¼"
D	Čidlo Sensor	 – mm	170
		G"	½"
E	Čidlo Sensor	 – mm	1330
		G"	½"
F	Jímka čidla Sensor sleeve	 – mm	1500
		G"	½"
G	Odvzdušnění Vent	 – mm	1500
		G"	½"
H	Výška Height	mm	1565



	Izolace Insulation	S pěnovou izolací Fixed with foam	
	Pohotovostní ztráty Standby heat losses	kWh/24h	1.13
	ERP třída ErP class		B
	Váha Weight	kg	30



Výška
Height